



Aroéven

UN ENGAGEMENT AFFIRMÉ SUR LA

RESPONSABILITÉ SOCIÉTALE DES ORGANISATIONS

RAPPORT RSO | NOVEMBRE 2025

aroeven-bretagne.fr



SOMMAIRE

03

INTRODUCTION

05

L'AROÉVEN BRETAGNE,
KÉZAKO ?

08

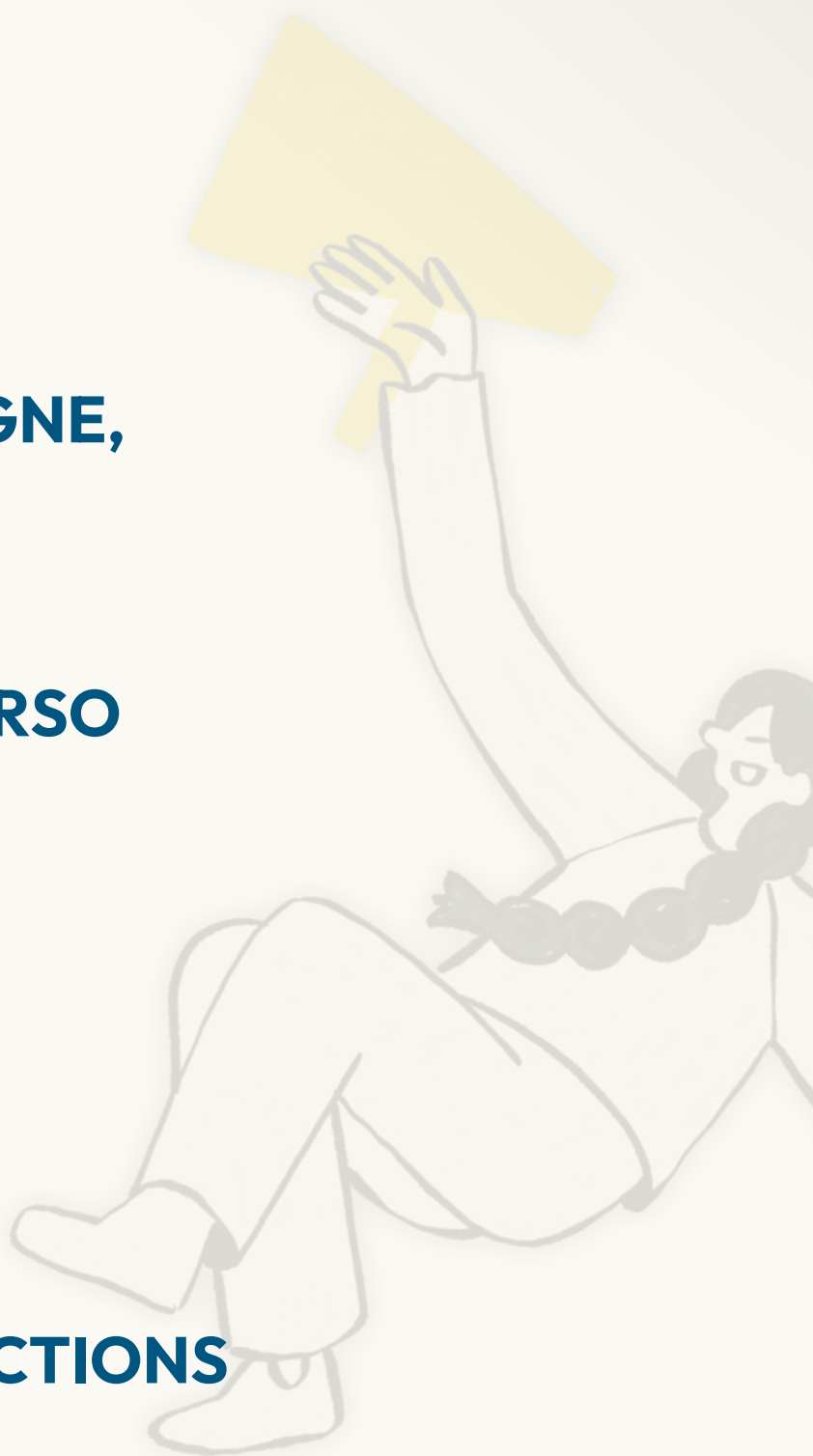
NOTRE DÉMARCHE RSO

10

UNE TRAVAIL DÉJÀ
AMORCÉ

14

NOS PRIORITÉS D' ACTIONS



INTRODUCTION

L'Aroéven Bretagne est une association d'éducation populaire qui porte des valeurs et un projet pour l'éducation de toutes les citoyennes. Nos actions ont pour objectif le vivre ensemble, l'émancipation et la citoyenneté pour une société solidaire et inclusive. Dans ce cadre, nous nous sommes lancés dans un travail d'écriture autour de la Responsabilité Sociale des Organisations (RSO), en lien avec la Fédération des Aroéven.

Nous avons toujours été impliqués dans une démarche sociale de vacances et plus largement d'actions pour tous-tes, de mixité et d'inclusion. Nous avons eu besoin de questionner les valeurs que nous portons ainsi que la manière dont nous les transmettons au regard des engagements dans la démarche environnementale de la RSO.

Cette démarche, à l'Aroéven Bretagne, s'inscrit dans une volonté de construire un nouveau projet et d'ouvrir de nouveaux horizons pour l'association en lien étroit avec la société actuelle et ses préoccupations sociales et environnementales. L'occasion de mettre l'accent sur notre modèle économique, notre action sociale, notre mode de gouvernance, notre communication interne/externe et notre éthique en matière de protection de l'environnement et de lutte contre le réchauffement climatique.

Dans ce document, nous vous présenterons notre histoire, nos valeurs ainsi que le détail de notre démarche qui nous a permis d'identifier 8 grands enjeux.

Nous avons l'ambition de dire ce que nous faisons et de faire ce que nous disons. Alors, après la parution de ce rapport, nous aurons à cœur de déployer des actions concrètes et adaptées face aux constats identifiés.

Merci aux élèves, militantes, salariées et partenaires pour leur contribution à ce rapport.

Marilor Le Moine et Tangi le Ny
Co-présidentes de l'Aroéven Bretagne

L'AROÉVEN BRETAGNE KEZAKO ?

L'Aroéven Bretagne est une association d'éducation populaire, complémentaire de l'école, dont l'objectif est de développer des activités et formations à destination des jeunes et des acteurs·ices de l'éducation.

2024 EN QUELQUES CHIFFRES

- 4 057** Jeunes formés.es en établissements scolaires
- 1 143** Personnels éducatifs ou actrices de jeunesse formés.es
- 593** Jeunes partis en séjours de vacances
- 343** Formés.es en stage BAFA
- +70** Bénévoles actifs.ves
- 101** Personnes embauchés.es
- 73** Années d'expériences
- 1** Mouvement de Recherche-Action

NOS VALEURS

AGIR ENSEMBLE POUR UNE
ÉDUCATION ÉMANCIPATRICE ET
UNE SOCIÉTÉ PLUS SOLIDAIRE

RESPECT
SOLIDARITÉ
COÉDUCATION
DIVERSITÉ
AUTONOMIE
COOPÉRATION
LAÏCITÉ
CITOYENNETÉ

NOTRE HISTOIRE

1939-1952

Volontés individuelles de mise en place de **colonies de vacances**.

1956

Création de la **FOEVET** : Fédération des Arovet.

1975

Obtention de l'habilitation pour forme au **BAFA** et au **BAFD**.

1999

Mise en place des **BAFA lycéens**.

2011

Projet de "**médiation par les pairs**" récompensé par la remise du prix de l'innovation pédagogique.

2021

Recherche-action sur "**l'éducation à l'empathie : levier contre les violences entre pairs**".

1952

Création de l'**Association Régionale des Œuvres de Vacances de l'Enseignement Technique**, lancement des premiers séjours de vacances.

1964

Les **AROEvet** deviennent les **Aroéven** : Associations Régionales des Œuvres Éducatives et de Vacances de l'Éducation Nationale.

1991

Les **Aroéven** sont membres fondatrices de la **Fédération des Maisons des Lycéens**.

2006

Recherche-action "**Éduquer à et par la diversité en Europe**", travaux soutenus par la commission européenne.

2015

Restitution de la recherche-action sur l'étude de l'**impact de la médiation par les pairs en collège**.

NOTRE DÉMARCHE RSO

Une association déjà engagée

Pour l'Aroéven Bretagne, un travail important autour de la démarche RSO était amorcée **dès la fin des années 2010**. La définition des enjeux de l'association avait dès lors permis la prise d'engagements adéquats.

Le pilier de la **gouvernance** a été central, avec la mise en place d'une co-présidence, une clarification des rôles entre salariées et élues et une réflexion permettant l'intégration et l'inclusion de toutes personnes souhaitant s'engager au sein de notre collectif.

L'acculturation à la RSO ainsi initiée, le travail a été rapide sur une bonne partie des enjeux. L'association étant déjà performante sur certains, ceux-ci ont pu être directement positionnés dans les enjeux "à conforter" (voir matrice p.8).

L'accompagnement de la fédération des Aroéven et de l'Agence Déclif nous a apporté l'outillage nécessaire pour **approfondir** le processus.

NOTRE DÉMARCHE RSO

PREMIER TEMPS FORT

Séminaire d'acculturation à la RSO

Lors d'un séminaire de 3 jours à Paris, l'ensemble des Aroéven a participé à un temps de **formation** et d'**acculturation** aux enjeux de la RSO accompagné par l'agence Déclic.

5 PILIERS RSO



À partir de ces 5 piliers de la stratégie RSO définis à l'échelle du mouvement, des travaux ont été menés en fonction de la réalité locale de chaque Aroéven. Ce sont 4 salariées de l'association qui ont participé à ce temps de travail pour pouvoir ensuite initier une dynamique au sein de l'Aroéven Bretagne et de son territoire.

NOTRE DÉMARCHE RSO

SUITE DES TRAVAUX

17-19/09 2024

Séminaire RSO

- Acculturation à la RSO
- Définition des 5 piliers du mouvement Aroeven



16/11 2024

Week-end élu-es

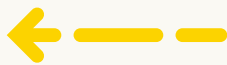
- Définition de la RSO
- Auto-diagnostic à partir des 5 piliers
- Matrice et priorisation des enjeux



19/12 2024

Journée salarié-es

- Auto-diagnostic



28/01 2025

Matinée salarié-es

- Matrice et priorisation des enjeux



01/02 2025

Journée élu-es/salarié-es

- Réalisation d'une matrice commune
- Priorisation des enjeux à court/moyen et long terme



Travaux à venir élu-es et salarié-es

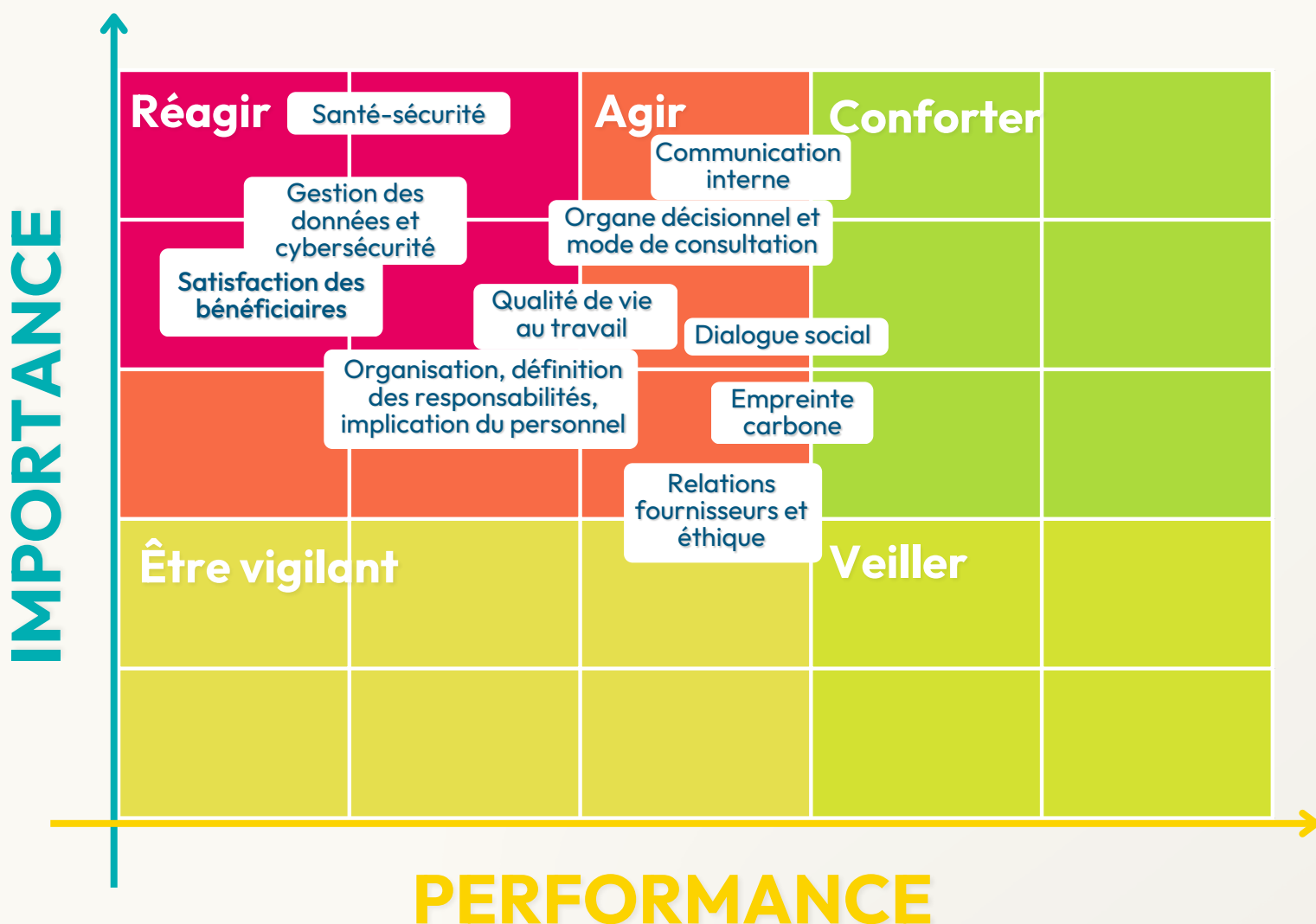
Sur la mise en place du plan de bataille à court/moyen et long terme



NOTRE DÉMARCHE RSO

La priorisation des enjeux

Le travail réalisé conjointement, puis en commun par les élèves et salariées a abouti sur une **matrice commune**. Celle-ci répartit les enjeux RSO selon deux axes : l'importance que nous leur attribuons, et notre performance actuelle vis-à-vis de ces enjeux.



LES ENJEUX RSO

À conforter

L'association a déjà réalisé:



Communication inter-associations

- Engagement et impulsion de **dynamiques dans les collectifs** et les espaces de de partage entre associations : CRAJEP Bretagne, JPA 35 et 56, jurys BAFA 35 et 22, GEDES 35.
- **Implication dans le mouvement des Aroéven** par la réalisation de projets ou de co-formations entre différentes Aroéven.



Partenariats stratégiques

- Partenariats **sur le territoire breton** (avec la Région Bretagne, la DRAJES et le Rectorat).
- Partenariats qui alimentent une stratégie tournée **vers les bénéficiaires** (Secours Populaire, maisons de quartiers...).



Communication externe

- Accueil d'**alternants** sur le secteur de la communication.
- Un **salarié** à temps plein depuis 2025.
- **Charte graphique** actée et stratégie de communication ambitieuse.



Engagements des élèves

- Grande **diversité d'élèves et militantes convaincues** par les enjeux RSO au sein de l'association.
- **Prise en compte** de ces enjeux dans leurs décisions, pratiques et actions.

LES ENJEUX RSO

À conforter

L'association a déjà réalisé:



Pérennité et modèle économique

- Mise en place d'une "**Commission Perspectives Économiques**".
- Développement de ressources financières **diverses**.
- Temps collectifs sur la situation et les perspectives afin d'**anticiper** chaque évolution.



Formation et carrière

- **Entretiens annuels et professionnels** pour chaque salariée.
- Mise en place de **formations continues** régulières pour l'ensemble des salariées (notamment en interne du mouvement).



Innovation responsable

- Actions construites en lien avec nos valeurs et notre impact face aux enjeux sociétaux actuels.
- Séjours et formations sur les thèmes de **l'éducation à l'environnement**, le **vivre-ensemble**, la **lutte contre toutes formes de violences et de discriminations**, **l'accès aux droits pour tous·tes**.



Gestion des risques

- Points d'étapes réguliers sur les **risques professionnels**.
- Mise en place d'actions de **prévention** et de **processus internes** pour limiter ces risques.

LES ENJEUX RSO

Sur lesquels agir

L'association souhaite :



Communication interne

Diminuer la perte d'informations entre les différentes parties prenantes (élues, salariées permanentes et occasionnelles, bénévoles, militantes, membres d'une commission/groupe de travail, bénéficiaires, etc) et permettre à toutes et tous d'être informée plus rapidement, efficacement et régulièrement. **Le partage d'information permet le développement du pouvoir d'agir.**

- Outil interne régulier pour permettre une information directe.
- Réflexions sur nos temps collectifs et d'échanges pour permettre plus d'efficacité sur cet enjeu.



Organe décisionnel et mode de consultation

Permettre à chacune de pouvoir **s'informer, donner son avis, et décider** en conséquence. En perpétuelle évolution ces dernières années, l'association possède de nombreux espaces démocratiques en interne permettant à toutes les adhérentes et militantes de pouvoir **s'engager et prendre part** à la dynamique de l'association.

- Mettre en place un cadre officiel pour clarifier l'organisation des organes décisionnels et les modes de consultation.



Qualité de Vie au Travail

Avoir un **environnement** de travail qui permette à chacune de **s'épanouir** dans son travail.

- Définir les possibilités pour devenir propriétaire de locaux ou agir sur l'évolution du siège social.
- Continuer à travailler entre élues et salariées pour permettre des décisions cohérentes par rapport aux conditions de travail réelles.

LES ENJEUX RSO

Sur lesquels agir

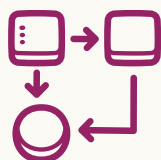
L'association souhaite :



Dialogue social

Favoriser l'**accès de chacune à ses droits**.

- Mise en place de divers moyens d'information et de communication interne sur les contacts et ressources à connaître.
- Mise en place d'un comité social et économique, au vu de la montée du nombre de salariées permanentes.



Organisation, définition des responsabilités, implication du personnel

Donner à chacune une **vision globale des enjeux et des actions** de l'Aroéven.

- Outils concrets et lisibles sur la RSO.
- Remise à jour régulière des fiches de postes des salariées afin de répartir les missions et les responsabilités.



Empreinte carbone

Réduire son empreinte carbone.

- Construire des processus en interne permettant de mesurer l'empreinte carbone de l'association, sur toutes ses actions et son fonctionnement.
- Étudier, prioriser et mettre en place des actions pour réduire l'empreinte carbone et compléter les règles déjà existantes ('interdiction de prendre l'avion, favoriser les transports en commun et avoir une consommation locale et éthique).



Relation fournisseurs & éthique

Concrétiser et harmoniser les **pratiques de consommation** notamment sur les actions de terrain et permettre aux initiatives individuelles de devenir la norme de nos actions pour garantir une **qualité optimale**.

- Recenser les marchés et producteurices éthiques à proximité de nos diverses actions.

LES ENJEUX RSO

Sur lesquels réagir

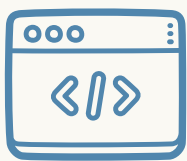
L'association veut :



Satisfaction des bénéficiaires

Analyser la satisfaction de toutes les bénéficiaires à l'issue de chaque action réalisée. Il est essentiel que nos pratiques soient **remises en question** et évoluent avec les retours des bénéficiaires, afin de les **adapter** de manière cohérente à leurs besoins.

- Mise en place d'un processus d'évaluation de la satisfaction des bénéficiaires et de temps d'analyse par action, par secteur et au global pour permettre une adéquation de nos pratiques avec les souhaits des bénéficiaires.



Gestion des données, Cyber-sécurité

Avoir une organisation numérique **sécurisée et fonctionnelle** en interne garantissant une **protection des données accrue**.

- Temps internes de réorganisation et de changement de nos outils.
- Recherche de compétences extérieures pour nous accompagner face à cet enjeu.



Santé - Sécurité

Avoir un espace de travail **sécurisé et sécurisant** pour toutes et tous.

- Mise à jour régulière du Document Unique d'Évaluation des Risques Professionnels.
- Prise en compte des permanentes et salariées occasionnelles.
- Temps d'échanges internes réguliers permettant une meilleure répartition de l'information, des missions et des responsabilités afin d'éviter toute forme de surcharge de travail.

Les enjeux sont maintenant priorisés, des objectifs ont été énoncés et des idées d'actions concrètes imaginées. À nous, élus, bénévoles, salariés, de mettre en œuvre ce plan de bataille. Le travail ne fait que commencer !

TOUTES NOS ACTIONS SUR

aroeven-bretagne.fr

AGIR ENSEMBLE POUR UNE
ÉDUCATION ÉMANCIPATRICE ET
UNE SOCIÉTÉ PLUS SOLIDAIRE

Aroéven

Association Régionale des Œuvres Éducatives et de Vacances de l'Éducation Nationale
Association d'Éducation Populaire et Complémentaire de l'École
Mouvement d'Action et de Recherche Pédagogique